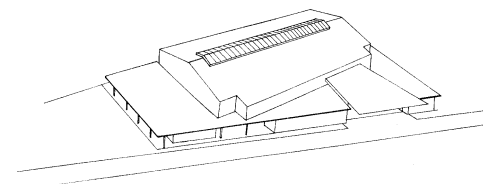


# Marktgemeinde Sinabelkirchen

## Sport- u. Kulturhalle-KG

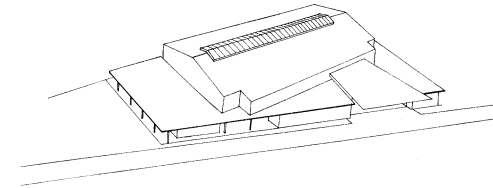


8261 Sinabelkirchen 8

Infos unter 0664/8341028 oder halle@siniwelt.com

Preise gültig ab: 01.05.2023

<b>PREISLISTE 2023</b> für die Sport- und Kulturhalle Sinabelkirchen 200 8261 Sinabelkirchen in <b>EURO</b>	bis 2/3-Saal ohne Galerie	Gesamte Halle Inkl. Betriebskosten		bis 32 Std. 8h-12h am nächsten Tag gesamte Halle  **Pauschal zzgl. Betriebskosten	bis 54 Std. 8h-12h am übernächsten Tag gesamte Halle  **Pauschal zzgl. Betriebskosten					
		je Std.	Nebenzeit 7h-18h je Std.			Hauptzeit ab 18h je Std.				
Sportbetrieb	***	36,50	***	44,00	***	52,00	-	-	-	-
Turniere mit Nenngeld / Ausschank	-	-	-	78,00	-	78,00	-	-	-	-
Öffentliche u. Nichtöffentliche Festveranstaltung v. Vereinen, Firmen mit Disco/Barbetrieb/Livemusik	-	-	-	231,00	-	231,00	1.374,- (1.145,- netto)	-	1.854,- (1.545,- netto)	-
Tagungen, Versammlungen, Hochzeiten und Privatfeiern Kulturveranstaltungen von Vereinen Frühschoppen	-	-	-	160,00	-	160,00	768,- (640,- netto)	-	1.374,- (1.145,- netto)	-
<p><b>Sportbetrieb ohne Hallenwart.</b> Bei pauschalierten Veranstaltungen sind Leistungen des Hallenwartes für Betriebs- und Sicherheitseinweisungen, Hilfestellung bei Aufbau von Bühne, Gerüst, Verlegung von Teppichboden, etc. bis zu 4 Stunden (Normalarbeitszeit) inkludiert – zusätzliche Stunden werden bei Bedarf nach tatsächlichem Aufwand verrechnet.</p> <p><b>Hallenwart je Stunde:</b> Normalarbeitszeit 06:00-20:00 Uhr EUR 52,00      Nachtstunden 20:00-06:00 Uhr EUR 78,00</p> <p>Veranstaltungsende (Sperrstunde) spätestens um 4 Uhr</p> <p>** Betriebskosten werden gesondert nach tatsächlichem Aufwand verrechnet! (Strom, Heizung, Wasser, Reinigung, Aufbau, etc.)</p> <p>*** 10er-Block für 1Std 10% Nachlass, 10er-Block für 2Std. 20% Nachlass / Terminverschiebungen bei Veranstaltungen möglich</p> <p>Alle Preise inkl. 20% Mehrwertsteuer</p>										



**PREISLISTE FÜR VERMIETUNGEN NACH RÄUMEN**

Raum	m <sup>2</sup>	Preis/Std.					
		€					
Foyer	141,00	25					
WC-Anlage	86,00	20					
2/3 Saal	482,00	52					
1/3 Saal	250,00	27					
((1/1 Saal	732,00	79))					
Schank	97,00	16*					
Küche	28,00	23					
Kühlraum	12,00	12					
Fest-Büro	13,00	5					
Disco/Garderobe	85,00	18					
Obergeschoss	185,00	15					
Umkleide 1	24,00	6					
Umkleide 2	24,00	6					
Umkleide 3	24,00	6					
<b>Summe Nutzfläche</b>	<b>1.451 m2</b>	<b>Σ 231</b>	Euro/Std				

Preise inklusive 20% Mehrwertsteuer und inkl. Betriebskosten  
 Mindestmietdauer 3 Stunden

zzgl. Endreinigung pro Reinigungskraft EUR 30 pro Std. zzgl. MwSt.

\*Schankanlage zzgl. Reinigungsgebühr a' EUR 45 zzgl. MwSt. pro verwendeten Zapfhahn