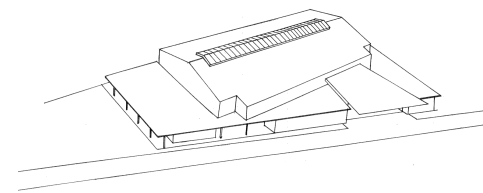


# Marktgemeinde **Sinabelkirchen** **Sport- u. Kulturhalle-KG**

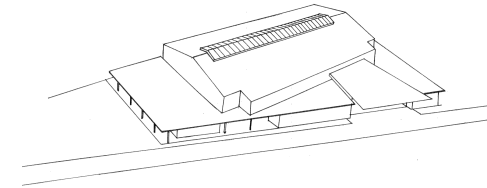


8261 Sinabelkirchen 8

Infotelefon: 03118 / 22 11

Preise gültig ab: 01.04.2017

<b>PREISLISTE 2017</b> für die Sport- und Kulturhalle Sinabelkirchen 200 8261 Sinabelkirchen in <b>EURO</b>	bis 2/3-Saal ohne Galerie	Gesamte Halle Inkl. Betriebskosten		bis 32 Std. 8h-12h am nächsten Tag gesamte Halle	bis 54 Std. 8h-12h am übernächsten Tag gesamte Halle					
		je Std.	Nebenzzeit 7h-18h je Std.	Hauptzeit ab 18h je Std.	**Pauschal zzgl. Betriebskosten	**Pauschal zzgl. Betriebskosten				
Sportbetrieb	***	32,00	***	39,00	***	46,00	-	-	-	-
Turniere mit Nenngeld / Ausschank	-	-	-	66,50	-	66,50	-	-	-	-
Öffentliche u. Nichtöffentliche Festveranstaltung v. Vereinen, Firmen mit Disco/Barbetrieb/Livemusik	-	-	-	205,00	-	205,00	1.248,- (1.040,- netto)	-	1680,- (1.462,5,- netto)	-
Tagungen, Versammlungen, Hochzeiten und Privatfeiern Kulturveranstaltungen von Vereinen Frühschoppen	-	-	-	149,50	-	149,50	696,- (580,- netto)	-	1.248,- (1040,- netto)	-
<b>Sportbetrieb ohne Hallenwart.</b> Bei pauschalierten Veranstaltungen sind Leistungen des Hallenwartes für Betriebs- und Sicherheitseinweisungen, Hilfestellung bei Aufbau von Bühne, Gerüst, Verlegung von Teppichboden, etc. bis zu 4 Stunden (Normalarbeitszeit) inkludiert – zusätzliche Stunden werden bei Bedarf nach tatsächlichem Aufwand verrechnet.										
<b>Hallenwart je Stunde:</b> Normalarbeitszeit 06:00-20:00 Uhr EUR 42,00      Nachtstunden 20:00-06:00 Uhr 63,00										
Veranstaltungsende (Sperrstunde) spätestens um 4 Uhr										
** Betriebskosten werden gesondert nach tatsächlichem Aufwand verrechnet! (Strom, Heizung, Wasser, Reinigung, Aufbau, etc.)										
*** 10er-Block für 1Std 10% Nachlaß, 10er-Block für 2Std. 20% Nachlaß / Terminverschiebungen bei Veranstaltungen möglich										
Alle Preise inkl. 20% Mehrwertsteuer										



PREISLISTE FÜR VERMIETUNGEN NACH RÄUMEN

Raum	m <sup>2</sup>	Preis/Std.					
		€					
Foyer	141,00	20					
WC-Anlage	86,00	15					
2/3 Saal	482,00	50					
1/3 Saal	250,00	25					
((1/1 Saal	732,00	75))					
Schank	97,00	15*					
Küche	28,00	20					
Kühlraum	12,00	10					
Fest-Büro	13,00	5					
Disco/Garderobe	85,00	15					
Obergeschoss	185,00	15					
Umkleide 1	24,00	5					
Umkleide 2	24,00	5					
Umkleide 3	24,00	5					
<b>Summe Nutzfläche</b>	<b>1.451 m2</b>	<b>Σ 205</b>	Euro/Std				

Preise inklusive 20% Mehrwertsteuer und inkl. Betriebskosten  
 Mindestmietdauer 3 Stunden

zzgl. Endreinigung pro Reinigungskraft EUR 25 pro Std. zzgl. MwSt.

\*Schankanlage zzgl. Reinigungsgebühr a' EUR 40 zzgl. MwSt. pro verwendeten Zapfhahn